

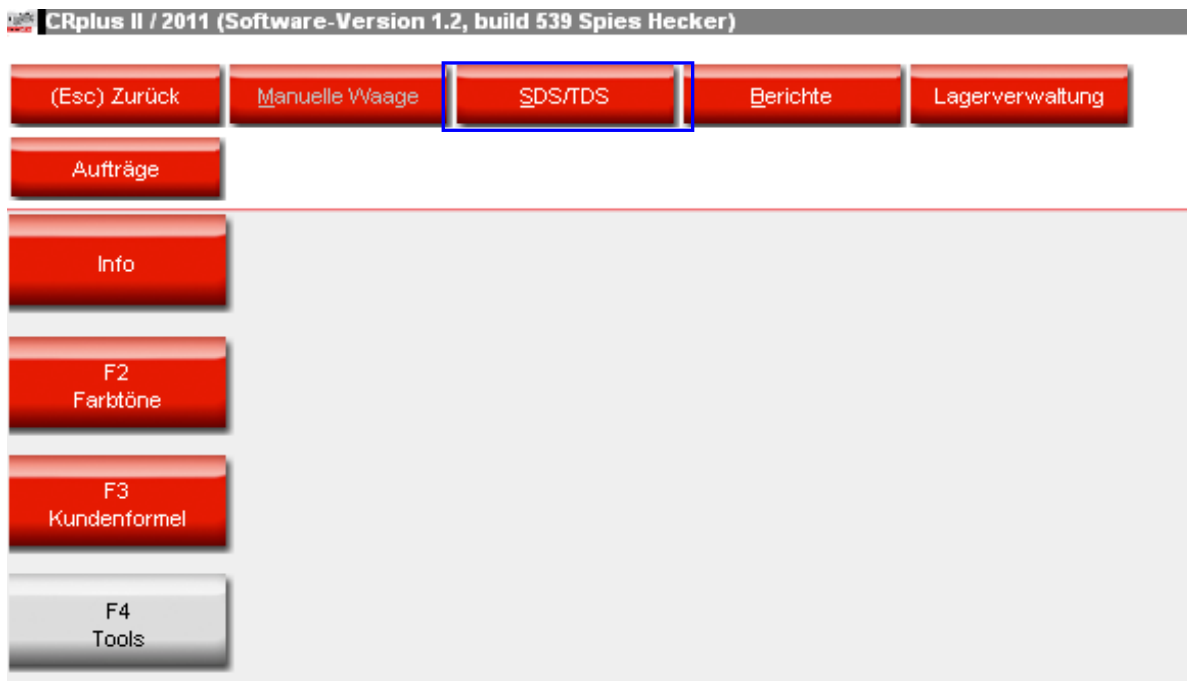
1 Neue DocViewer Version (ab Update II/2011)

Um den gesetzgeberischen Ansprüchen an Sicherheitsdatenblätter Rechnung zu tragen, wurde deren Inhalt erweitert, sodass die Datenmenge nun die Speicherkapazität von CDs übersteigt. Daher musste auf DVD als Speichermedium umgestellt werden.

Da nicht alle Werkstatt-PCs mit DVD-Laufwerken ausgerüstet sind, wurde die DocViewer-Software so geändert, dass die Möglichkeit besteht, die benötigte Sprach-Landeskombination auf ein tragbares Speichermedium und damit auf andere PC zu übertragen.

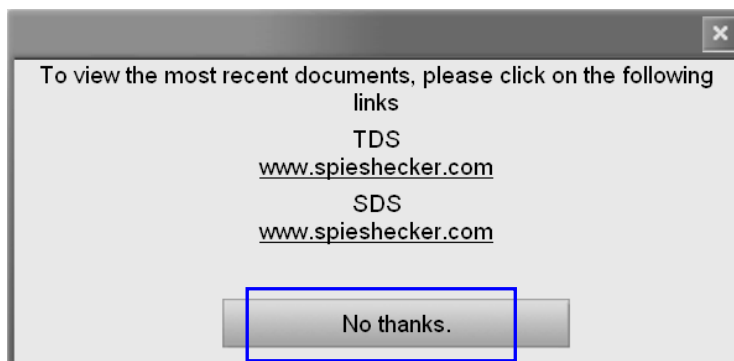
1.1 Vorgehensweise

1.1.1 Auf dem PC mit DVD-Laufwerk



Installieren Sie die DocViewer – Version, die auf der II/2011 Update-CD verfügbar ist.
Öffnen Sie den DocViewer (entweder mit Start – Programme oder aus dem CRplus - Programm heraus).

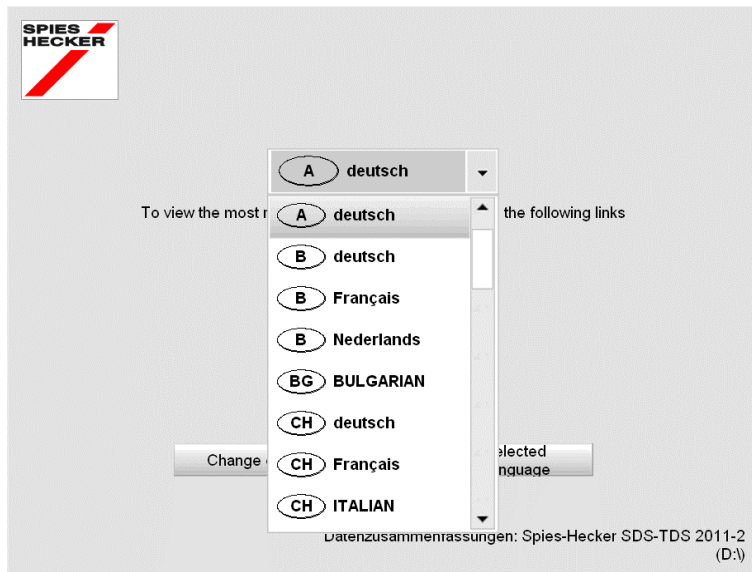
Dieser Bildschirm öffnet sich:



Klicken Sie "No thanks".

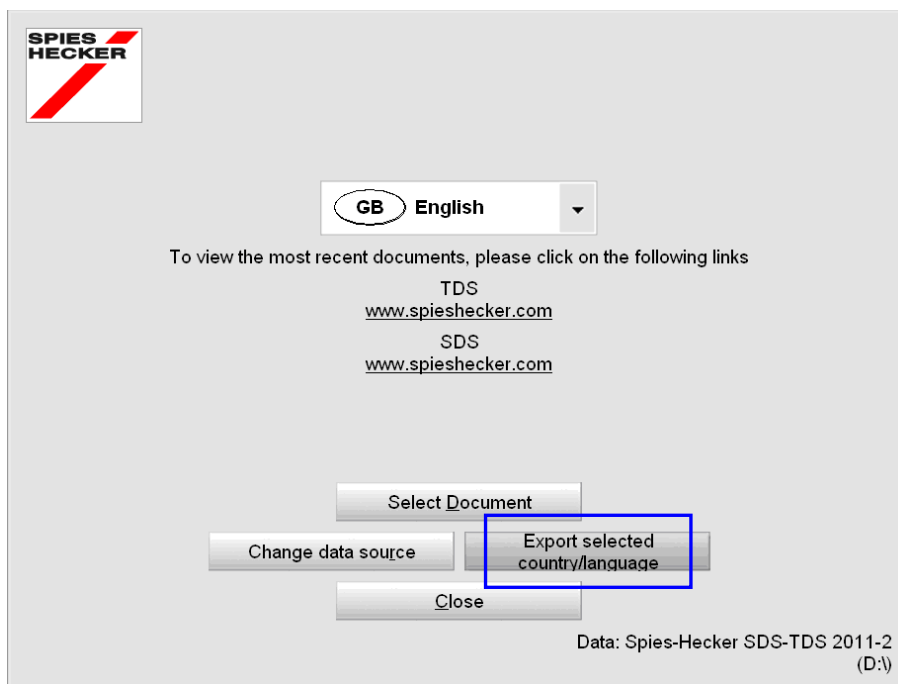
Im folgenden Dialog werden Sie aufgefordert, die CD (CRplus CD) einzulegen. Wählen Sie das Laufwerk aus der Liste aus.

Diese Maske öffnet sich:

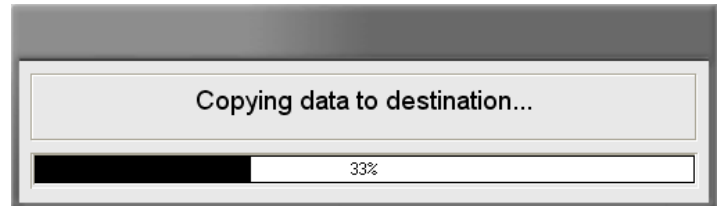
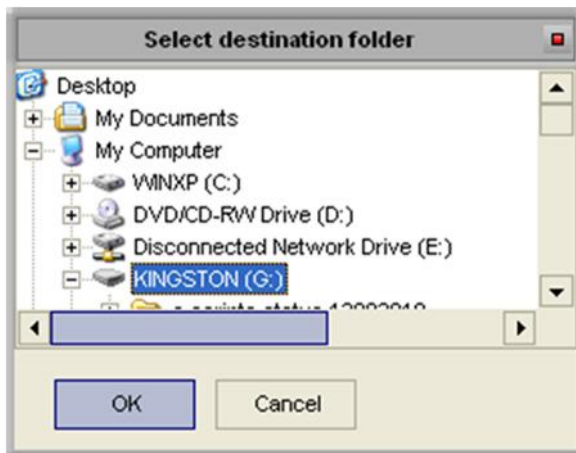


Die Standardeinstellung ist "A deutsch".

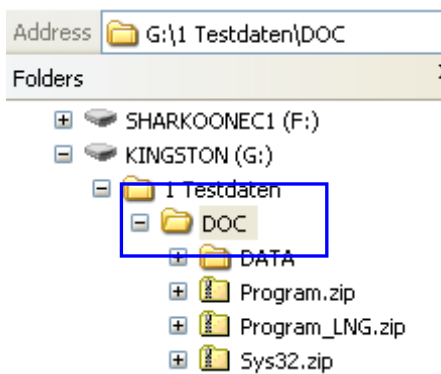
Wählen Sie Ihre Sprach-Landeskombination aus der Liste aus und klicken Sie "Export selected country/language"



Sie werden aufgefordert, einen Speicherort. Wahrscheinlich wird diese ein USB-Stick sein, jeder andere Speicherplatz ist aber möglich.



Drücken Sie "Ok", die Datenübertragung dauert einige Minuten

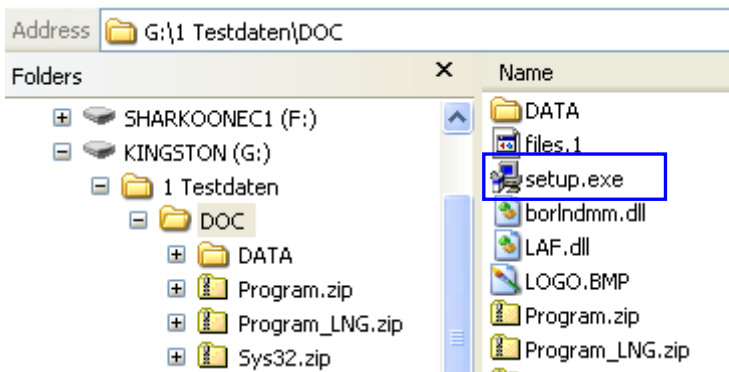


Der exportierte Ordner heißt "DOC":

1.1.2 Vorgehensweise auf einem anderen PC (ohne DVD-Laufwerk)

Kopieren Sie den "DOC"-Ordner von dem transportablen Speichermedium auf jeden PC, auf dem die Datenblätter benötigt werden.

Gehen Sie in den Ordner und starten die „setup.exe“, um die DocViewer – Version auch auf diesem PC installiert wird.



1.2 Dokumente ansehen

Öffnen Sie den DocViewer (entweder mit Start – Programme oder aus dem CRplus - Programm heraus). Standardmäßig werden jetzt die Daten angezeigt, die Sie vorher exportiert haben. Sollten Sie aber hier die Daten-DVD einlegen (oder eine frühere CRplus CD mit Datenblättern), können Sie die Datenquelle wieder ändern:

